



# LE VILLAGE SHOWROOM CATEL

PROGRAMME ET ANIMATIONS

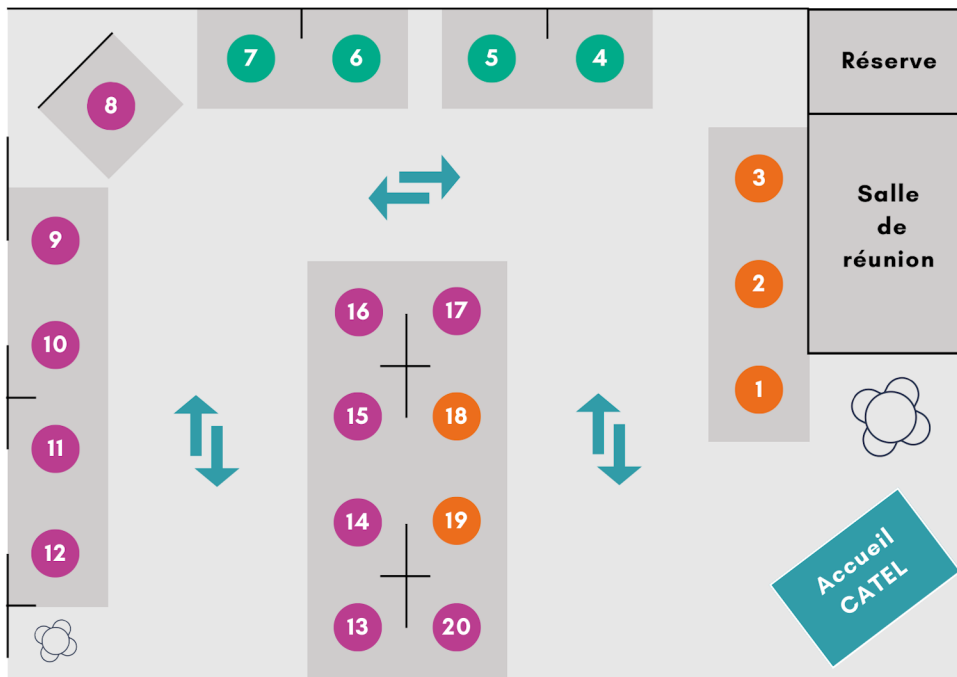
**DU 23 AU 25 MAI 2023**

**Catel** ● ● ●  
INCUBATEUR DE COMMUNAUTÉS E-SANTÉ

+33 (0)2 97 68 14 03  
[contactecatel.pro](mailto:contactecatel.pro)  
[catel-esante.fr](http://catel-esante.fr)

# LE VILLAGE SHOWROOM CATEL

## ▶ PLAN DU VILLAGE



- Efficience en établissement de santé
- Soutien à l'innovation et développement durable
- Parcours de soin et télémédecine

- |  |   |   |  |
|--|---|---|--|
| <span style="color: orange;">●</span> 1 T-MED        | <span style="color: green;">●</span> 6 BELGIUM STARTUP ZONE | <span style="color: purple;">●</span> 11 SMARTOP        | <span style="color: purple;">●</span> 16 GE HEALTHCARE |
| <span style="color: orange;">●</span> 2 LAMIRAU      | <span style="color: green;">●</span> 7 BELGIUM STARTUP ZONE | <span style="color: purple;">●</span> 12 LIAISON VOCALE | <span style="color: purple;">●</span> 17 INCEPTO       |
| <span style="color: orange;">●</span> 3 CLEARSKY     | <span style="color: purple;">●</span> 8 TLM COM             | <span style="color: purple;">●</span> 13 MINTT          | <span style="color: orange;">●</span> 18 CARDIOLINE    |
| <span style="color: green;">●</span> 4 CHU UCL NAMUR | <span style="color: purple;">●</span> 9 PETAL SANTÉ         | <span style="color: purple;">●</span> 14 SILAB          | <span style="color: orange;">●</span> 19 HIGOSENSE     |
| <span style="color: green;">●</span> 5 SOFTCORNER    | <span style="color: purple;">●</span> 10 NEXTCLOUD          | <span style="color: purple;">●</span> 15 TUITO          | <span style="color: purple;">●</span> 20 CIEME         |



**CARDIOLINE**  
your ECG expert

**CIEME** INFORMATIQUE  
www.cieme.com



# LE VILLAGE SHOWROOM CATEL

## ▶ LES EXPOSANTS



### BELGIUM STARTUP ZONE

**Groupe de start-ups et de scale-ups belges de la technologie de la santé fournissant des solutions innovantes pour le système de santé français.** Nos entreprises fournissent des solutions de santé numériques dynamiques pour les hôpitaux, les médecins et les patients et plus encore.

**Andrew HERWEG**  
Internationalization Officer

andrew.herweg@imec.be  
[www.imecistart.com/en](http://www.imecistart.com/en)



### CARDIOLINE

**Cardioline conçoit des dispositifs médicaux pour la cardiologie non invasive et offre des solutions logicielles évolutives** permettant la relecture, l'analyse, l'interprétation automatique et le transfert sécurisé des ECG. Cardioline propose aussi une plateforme de téléconsultation et de téléexpertise pour une gestion du flux d'ECG et un diagnostic optimisés.

**Rachelle RULLAUD**  
Country Manager France

r.rullaud@cardioline.it  
[www.cardioline.com](http://www.cardioline.com)



### CIEME

Cieme Informatique est éditeur de solutions logicielles digitales pour **optimiser l'accueil** des patients. Nous proposons des solutions de **gestions de files d'attente, des bornes d'admissions, des APP de guidage indoor et des solutions de facturation multimédia avec du paiement en ligne** afin de faciliter le parcours patient au sein des établissements de Santé.

**Laurent NOURRY**  
Directeur des opérations marketing et commerciales

lnourry@cieme.com  
[www.cieme.com](http://www.cieme.com)



### CHU UCL NAMUR TRAINING & CONSULTING

Au travers de son offre Training & Consulting (**formations d'une journée + accompagnement-conseil**), le CHU UCL Namur vous permet de bénéficier de l'expertise de ses équipes de formateurs-consultants acquise au fil des années, notamment au sein du secteur de la santé. Cette approche différenciante dans le management des soins de santé aborde les sujets suivants : **Gestion de Projet | Développement Durable | HBDI®**.

**Fabian DEHANNE**  
Conseiller à la direction générale

pole.formation@chuuclnamur.uclouvain.be  
[www.learn.chuuclnamur.be](http://www.learn.chuuclnamur.be)



## CLEARSKY

**ClearSky met son microphone intelligent "ClearMind" au service des consultations médicales afin de favoriser l'échange médecin/patient.** Notre moteur IA de traitement de la parole et du langage naturel transforme les conversations en données conformes, structurées et sécurisées sans serveur distant.

**Hugo FAYAC**  
CEO

info@csky.ai  
[www.linkedin.com/company/clearsky-ai](http://www.linkedin.com/company/clearsky-ai)



## GE HEALTHCARE

**GE Healthcare est l'un des leaders mondiaux de la fabrication d'équipements d'imagerie médicale.** GE Healthcare a noué de solides partenariats de recherche avec des PME et des centres de recherche français pour développer des technologies et des services médicaux révolutionnaires qui ouvrent une nouvelle ère pour les soins apportés aux patients.

**Aymeric OLIVA**  
Business Development Director WE

aymeric.oliva@ge.com  
[www.gehealthcare.fr](http://www.gehealthcare.fr)



## HIGOSENSE

**HigoSense offers a comprehensive telehealth solution dedicated to B2B Partners that includes a multi-sensory medical device,** Doctor Portal, Admin Portal, and mobile apps. Higo System is available in two versions: Higo Pro dedicated to professionals and Higo Family for use in the home environment.

**Ewa WIERZBOWSKA**  
Medical & Business Development Manager

ewa.wierzbowska@higosense.com  
[www.higosense.com](http://www.higosense.com)



## INCEPTO

**Incepto a développé et commercialisé un concentrateur de solutions d'intelligence artificielle appliquées à l'imagerie médicale.** Cette solution sécurisée et unifiée simplifie, pour les établissements hospitaliers, l'intégration, l'adoption et la maintenance applicative.

**Aurore HARBONNIER**  
Head of Sales & Customer Success

aurore.harbonnier@incepto-medical.com  
[www.incepto-medical.com](http://www.incepto-medical.com)



## LAMIRAU INGENIERIE SAS

MIR met sa technologie la plus innovante à la disposition des professionnels de santé et de leurs patients dans le secteur de la pneumologie en associant une série de nouveaux appareils fiables et prêts à l'emploi compatibles avec les smartphones (IoT) avec sa gamme de produits professionnels, pour **aider à faciliter une surveillance plus complète de la santé personnelle.**

**Diane FONTAINE**  
Responsable Commerciale France & Afrique

diane.f@spirometry.com  
[www.spirometry.com](http://www.spirometry.com)



## LIAISON VOCALE

Parce que nous considérons les technologies de la voix comme un enjeu stratégique pour digitaliser l'hôpital de demain, Liaison Vocale souhaite mettre **son expertise du langage naturel et de l'intelligence artificielle au service des acteurs de la santé.**

**Bruno PALMINO**  
Président

bruno.palmino@liaisonvocale.com  
[www.liaisonvocale.com](http://www.liaisonvocale.com)



## MINTT

**Mintt vous présente MyISA, la solution de détection, d'analyse et de prévention des chutes** qui révolutionne la façon dont les établissements de soins peuvent gérer leur risque de chutes. La qualité de vie de nos aînés est au centre de notre mission.

**Harold VAN WASSENHOVE**  
Sales Manager

hvw@mintt.care  
[www.mintt.care](http://www.mintt.care)



## NEXTCLOUD

**Leader des plateformes collaboratives entièrement open-source et on-premise**, Nextcloud vous propose une interface intuitive typique d'une solution cloud grand public pour promouvoir au sein de votre organisation les usages collaboratifs, tout en assurant une confidentialité totale de vos données grâce à des fonctionnalités de sécurité et de conformité de niveau entreprise.

**Benoit PENICAUT**  
Directeur France

benoit@nextcloud.com  
[www.nextcloud.com](http://www.nextcloud.com)



## PETAL SANTÉ

**Petal Santé propose des solutions de planification optimisées pour les médecins et les personnels hospitaliers.** Notre plateforme permet d'améliorer l'efficacité opérationnelle et le bien-être des soignants tout en assurant une meilleure continuité des soins. Nos applications couvrent les besoins de chaque service mais donnent aussi une vue d'ensemble sur toutes les activités médicales d'un ou plusieurs établissements.

**Éric CROISSANT**  
Responsable commercial

ecroissant@petalmd.com  
[www.petal-sante.com](http://www.petal-sante.com)



## SILAB

**SILAB propose un carnet sanitaire digital auprès des établissements de santé et des EHPAD.** SILAB automatise la collecte des données du bâtiment et des équipements, puis les analyse afin d'en assurer la conformité aux normes sanitaires.

**Romain JUVIN**  
Directeur Général

rjuvin@silab.cloud  
[www.silab.cloud](http://www.silab.cloud)

## SMARTOP



**SmartOp : la première plateforme web intelligente de pilotage du bloc opératoire,** pensée par des soignants pour des soignants. Une plateforme permettant de placer les soignants en salle en fonction des programmes opératoires et des compétences, suivre l'activité des soignants et la progression multidisciplinaire des infirmier(e)s et suivre et optimiser l'activité et l'efficacité du bloc opératoire.

**Saad LARAICHI**  
CEO

saad.laraichi@smartop.io  
[www.smartop.io](http://www.smartop.io)

## SOFTCORNER



**Softcorner, 1ère marketplace B2B d'achat/vente de licences logicielles d'occasion en Europe.** Optimisez vos budgets IT et actifs logiciels grâce aux licences de seconde main ! Notre marketplace vous permet d'acheter des licences "On Premise" en profitant de réductions allant jusqu'à 80% et de vendre vos licences inutilisées pour financer vos projets critiques.

**Habibou M'BAYE**  
CEO

contact@softcorner.eu  
[www.softcorner.eu](http://www.softcorner.eu)

## TLM COM



**TLM Com édite 4 solutions pour la "Gestion Vocale de la Relation Client" :** Wel'Com pour l'accueil téléphonique à reconnaissance de la parole, Wel'Connect pour la gestion des attentes téléphoniques, Wel'Com SVI, un serveur vocal interactif personnalisable et Wel'Quest pour la gestion des campagnes d'appels téléphoniques.

**Jian LIU**  
Président

contact@tlmcom.fr  
[www.tlmcom.fr](http://www.tlmcom.fr)

## T-MED



**Coordinateur numérique et développeur de solutions innovantes dans la e-Santé,** T-MED développe des applications et des plateformes sur mesure facilitant et sécurisant le parcours patient : des applications telles que Wundo, pour la prise en charge et le suivi à domicile des plaies chroniques ou VISIO, solution simple et complète dédiée à la télémédecine et au maintien du lien social mais également un extranet pour les HAD ou les EHPAD.

**Christophe BONNOT**  
Directeur Général

christophe.bonnot@t-med.fr  
[www.t-med.fr](http://www.t-med.fr)

## TUITO



**Tuito améliore le quotidien des soignants et accompagne les patients à travers une plateforme de communication intelligente.** La solution permet de trier les appels patients afin de déléguer au personnel pertinent, de faire gagner en autonomie les patients et les rassurer lors de la prise en charge, permettre aux soignants de faire un rapport d'intervention en direct au pied du lit.

**Jérôme VIAL**  
COO

contact@tuito.fr  
[www.tuito.fr](http://www.tuito.fr)

# LES ANIMATIONS CATEL

## ▶ 2 PARCOURS EXPERT

1

**MARDI 23 MAI 2023** - de 10h00 à 11h30

### **Solutions facilitant l'accès aux soins et la coordination territoriale**

Ce parcours s'adresse aux structures d'appui à la coordination et ou à la coopération (dispositifs d'appui à la coordination (DAC), communauté professionnelles territoriales de santé (CPTS), ainsi qu'aux professionnels des champs sanitaire et médico-social et aux élus locaux. Il permettra de découvrir les initiatives et solutions innovantes qui contribuent à réduire les inégalités territoriales d'accès aux soins en facilitant la coopération entre les acteurs et leur organisation sur un même territoire.

*Ce parcours sera suivi d'un temps d'échange (atelier) avec l'expert Catel - Maxime Beuzelin  
Inscription par mail à [contact@catel.pro](mailto:contact@catel.pro)*

**MERCREDI 24 MAI 2023** - de 10h00 à 12h00

### **Les solutions permettant des usages stratégiques des données de santé au service de la population.**

Les enjeux de la mise à disposition et de la gestion de la donnée de santé, en support des organisations territoriales de santé, pour répondre aux besoins de santé et pour favoriser l'adhésion des acteurs aux logiques de parcours de soins / santé grâce à une coordination facilitée et à valeur ajoutée.

Visite guidée des stands :



Inscription sur [www.santexpo.com](http://www.santexpo.com)

## ▶ 1 CONFÉRENCE AGORA E-SANTÉ

**MERCREDI 24 MAI 2023** - de 12h15 à 13h00

### **2023, année de la télésurveillance médicale : que reste-t-il à faire pour développer les organisations et usages ?**

La télésurveillance fait son entrée dans le droit commun en 2023. Cette étape tant attendue ne sera pas nécessairement le coup de baguette magique permettant aux usages de se développer en un éclair dans toutes les filières, partout en France. Les acteurs impliqués devront s'adapter aux nouvelles règles, bénéficier d'outils et de solutions mis à jour, se coordonner sur les territoires et au sein de leurs filières, partager leurs informations et les enseignements de leurs travaux, se former et bénéficier de guides simples et fiables...

*+ Restitution des travaux du Collectif Télésurveillance Médicale*

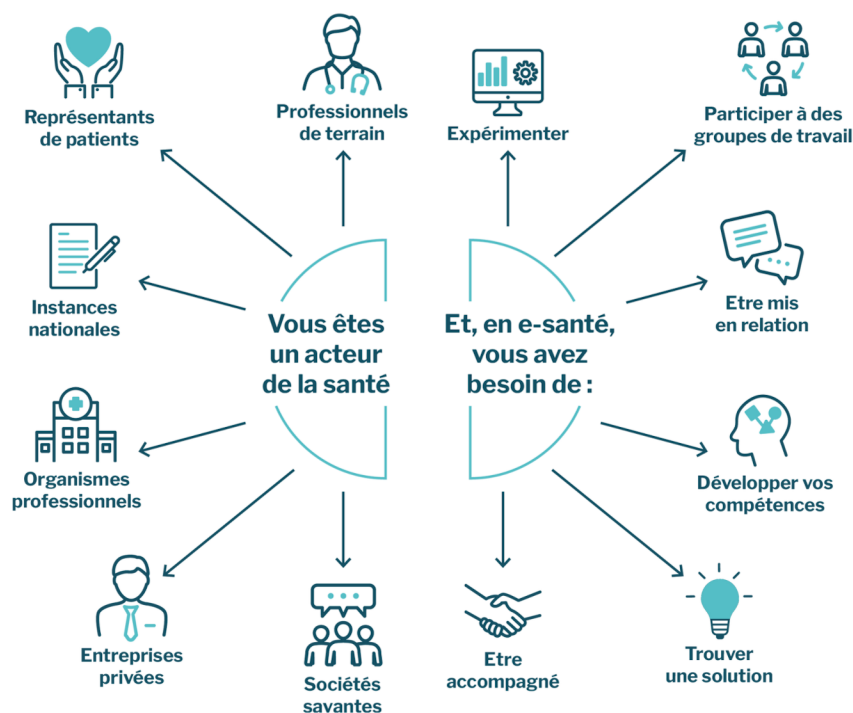


## ▶ AUTRE TEMPS FORT

**MARDI 23 MAI 2023** - Restitution du voyage d'étude Catel HIMSS 2023 - Village Catel à partir de 16h30

# QUI SOMMES-NOUS ?

Depuis 25 ans, **Catel** œuvre aux côtés des **acteurs BtoB de la santé** en stimulant l'**émergence de communautés e-santé** avec pour missions de **faciliter le partage d'expérience, la formation, la recherche, l'expérimentation et l'accès aux solutions d'e-santé** et ainsi faire **avancer la e-santé** en France et à l'international.



**Pour cela, nous sommes à vos côtés !**



## Catel Réseau

La plus grande communauté associative de la e-santé avec plus de 600 membres, un réseau de 15 000 contacts et 7 communautés thématiques



## Catel Accompagnement (coopérative)

Une agence d'expertise e-santé au service des communautés et des acteurs de la santé



## Les Docks de la e-santé

La première marketplace BtoB du numérique en santé

**L'équipe Catel est à votre disposition pour toutes demandes d'information,** que ce soit pour adhérer à l'association, rejoindre ou créer une communauté ou encore trouver une solution e-santé.